

# ハローステップ 就職応援プラザ

あなたの  
“働きたい”を  
応援します。  
大阪市  
地域就労支援センター

同時開催

## 大阪府労働情報 発信ステーション

働く人・雇う人の働く条件Q&A

入場  
無料

in ひがしよどがわ

開催  
日時

2014年 **1月28日(火)**  
10:00~15:00 受付 14:30まで

会場

東淀川区民ホール

対象

大阪市内居住の求職者  
労働者、企業の方



阪急京都線「淡路駅」または「上新庄駅」から徒歩15分

市バス 37、93系統「豊新二丁目」から徒歩5分  
11系統「東淀川区役所前」からすぐ

### ハローステップ 就職応援プラザ

さまざまな就労相談機関が集結。  
あなたの求職活動に関する悩みをこの機会にご相談ください。

その場で  
相談・紹介が  
可能です!!

求人票の展示

ハローワーク  
コーナー  
ハローワーク淀川

職業相談・職業紹介、職業訓練相談

### 就職応援セミナー

予約優先

- 「職業訓練の活用法セミナー」
- 「面接の受け方セミナー」

詳しくは裏面へ

### 大阪府労働情報 発信ステーション

#### 労働相談

賃金・労働時間・休日など、  
働くときの条件等に関する  
相談

#### 社会保険労務士相談

雇用保険、健康保険、労務  
管理などに関する相談

#### 労働情報コーナー

労働条件、労働関係法制度、  
労働関連施策に関する冊子  
リーフレットを提供

### 働く条件 Q&Aセミナー

法定の労働条件、労働契約の  
しくみなどをわかりやすく説明  
するセミナー

11:45~12:45

予約  
優先

問合せ・予約

大阪府総合労働事務所  
☎06-6946-2610

問合せ先

大阪市地域就労支援センター

☎0120-939-783

【受付時間】月曜日~土曜日 10:00~17:00  
【ホームページ】<http://shigoto-chiiki.jp/>

大阪府総合労働事務所

☎06-6946-2610

【受付時間】月曜日~金曜日 9:00~17:45  
(祝日は除く)



QRコードで簡単アクセス!



# 相談 コーナー

# ハローステップ就職応援プラザ

<b>就労相談</b> 大阪市地域就労支援センター	<b>職業相談・求人情報</b> 大阪市しごと情報ひろば	<b>女性の方の就業相談</b> 大阪市しごと情報ひろば マザーズ
<b>母子家庭の母等の方の就業相談</b> 大阪市母子家庭等就業・自立支援センター	<b>障がい者の方の就業相談</b> 淀川地域障害者就業・生活支援センター	<b>60歳以上の方の就業相談</b> (公社)大阪市シルバー人材センター北部支部
<b>発達障がい者の方の就業相談</b> 発達凸凹サポート共同企業体 (NPO法人大阪NPOセンター、NPO法人発達障害をもつ大人の会)	<b>なんでも人権相談</b> 大阪市人権啓発・相談センター (一財)大阪府人権協会	<b>職業興味チェック &amp; ミニカウンセリング</b>

その場で相談・紹介が可能です!!

**求人票の展示**

職業相談・職業紹介、職業訓練相談

ハローワークコーナー  
ハローワーク淀川

**就職応援セミナー** 開催

- 10:30~11:30 「職業訓練の活用法セミナー」
- 13:30~14:30 「面接の受け方セミナー」

予約優先 問合せ・予約

大阪市地域就労支援センター

**0120-939-783**

**ハローワークインターネット求人検索コーナー**

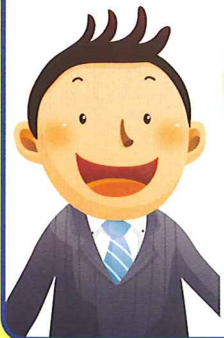
※当日に紹介ができない求人もあります。

主催:大阪市(市民局市民部雇用・勤労施策課)  
 共催:大阪府総合労働事務所  
 運営:大阪市地域就労支援センター、大阪市しごと情報ひろば(受託事業者 アソウ・ヒューマニーセンター)  
 協力:大阪労働局、ハローワーク淀川、大阪市母子家庭等就業・自立支援センター、大阪市障害者就業・生活支援センター、(公社)大阪市シルバー人材センター  
 大阪府商工労働部雇用推進室就業促進課、大阪市域労働ネットワーク

## 就労相談

働くこと  
ひとりで悩まず一緒に  
ひとつずつ前へ!

「どうしよう?」「何からやればいいか...」



- 悩みのヒアリング
- 仕事探しの方法や心構え
- 資格・技能取得講座等の紹介
- 履歴書の書き方 面接の受け方 など

就労支援計画を立て「あなたに寄りそった」きめ細かなサポートを行います。

対象 大阪市内在住の求職者

**相談場所** 無料

- 大阪市地域就労支援センター(A'ワーク創造館内)
- 巡回就労相談
- 区役所(23区) ※都島区役所を除く。
- 市民交流センター(なにわ・にしなり)

相談曜日など詳しくはお問い合わせください。  
※仕事の紹介・あっせんは行っていません。

問合せ先

**大阪市地域就労支援センター** **0120-939-783**

〒556-0027 大阪市浪速区木津川2-3-8 (A'ワーク創造館内) FAX.06-6567-6891 [受付時間] 月~土 10:00~17:00

osaka-shurou@shigoto-chiiki.com <http://shigoto-chiiki.jp/>

## 大阪市しごと情報ひろば

〈対象〉大阪市内在住の方  
「就職したい、をなんとかしたい。」

職業紹介  
無料

ハローワークコーナーを併設

<b>天下茶屋</b> ☎06(6655)5791 西成区岸里1-1-10 (「天下茶屋」駅共用コンコース内) 月から金曜日 (祝休日および年末年始は休み)	<b>クレオ大阪西</b> ☎06(6467)5145 此花区西九条6-1-20 (クレオ大阪西2階) 火から金曜日 (祝休日およびクレオ大阪西の休館日は休み)	<b>クレオ大阪北</b> ☎06(6990)4061 東淀川区東淡路1-4-21 (クレオ大阪北2階) 水・金曜日 (祝休日およびクレオ大阪北の休館日は休み)	<b>クレオ大阪南</b> ☎06(6769)6071 平野区喜連西6-2-33 (クレオ大阪南3階) 火・木曜日 (祝休日およびクレオ大阪南の休館日は休み)	<b>マザーズ</b> ☎06(6467)6067 此花区西九条6-1-20 (クレオ大阪西1階) 火から金曜日 (祝休日およびクレオ大阪西の休館日は休み)
---	---	---	--	---

